

Impulse



11

Velours	100% Solution Dyed Nylon (SDN)
Dossier	ActionBac Flextex Plus
Poids g/m ²	505
Épaisseur totale en mm	5,2
Hauteur du velours en mm	2,7
Jauge	1/10
Densité: points/m ²	195.000
Poids total: g/m ²	1.600
Résistance thermique m ² C°/W	0,09
Isolation aux bruits d'impact	DL_w = 23 dB
Classement feu	B_{f1} - s1 collé sur dossier incombustible
DOP	1008-HG0011

DOMAINE D'USAGE

Usage professionnel : intensive : Boutique, Magasin, Restaurant, Salle de Réunion, Bureaux, Escaliers, Réception, Hall d'entrée

Polmaterial	100% Solution Dyed Nylon (SDN)
Rücken	Textielrücken Flextex Plus
Poleinsatzgewicht g/m ²	505
Gesamtstärke in mm	5,2
Polhöhe in mm	2,7
Teilung	1/10
Noppenzahl pro Qm	195.000
Gesamtgewicht: g/m ²	1.600
Wärmedurchlasswiderstand in m ² C°/W	0,09
Trittschalldämmung	DL_w = 23 dB
Einstufung Brennstufe	B_{f1} - s1 verklebt auf nicht brennbarer Unterlage
DOP	1008-HG0011

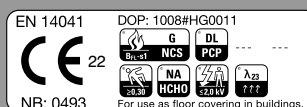
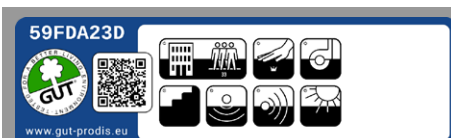
EINSATZBEREICH

Objektbereich : extrem : Verkaufsraum, Restaurant, Konferenzraum, Grossraumbüro, Treppe, Empfangs- und Schalterraum

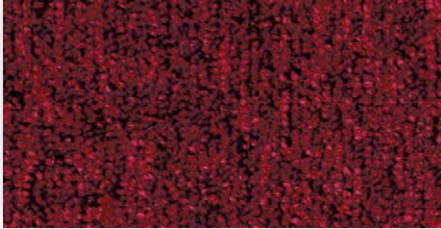
Pile	100% Solution Dyed Nylon (SDN)
Backing	Flextex Plus ActionBac
Pile weight g/m ²	505
Total thickness in mm	5,2
Pile height in mm	2,7
Gauge	1/10
Tufts per sqm	195.000
Total weight in g/m ²	1.600
Thermal resistance in m ² C°/W	0,09
Impact sound isolation	DL_w = 23 dB
Fire Classification	B_{f1} - s1 glued on a non combustible substra
DOP	1008-HG0011

PERFORMANCE

Contract use : heavy : Boutique, Shop, Restaurant, Conference room, High traffic office, Stairs, Reception office



Impulse



11 4m + 5m



21 4m + 5m



33 4m + 5m



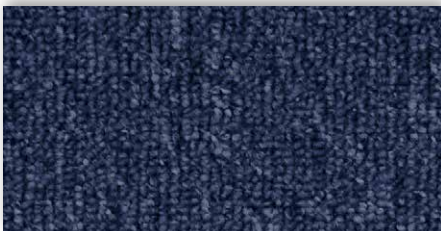
40 4m + 5m



43 4m + 5m



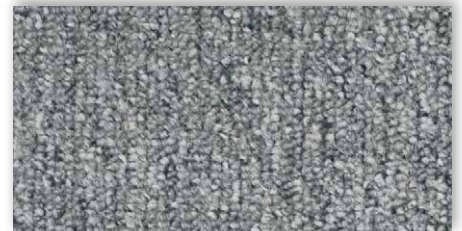
70 4m + 5m



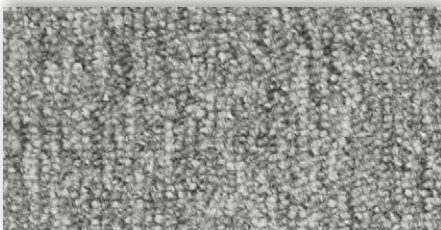
77 4m + 5m



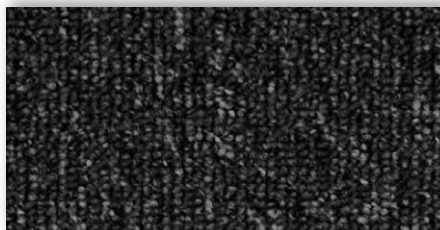
84 4m + 5m



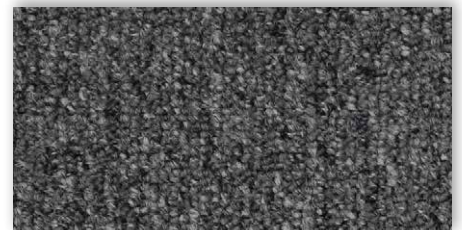
90 4m + 5m



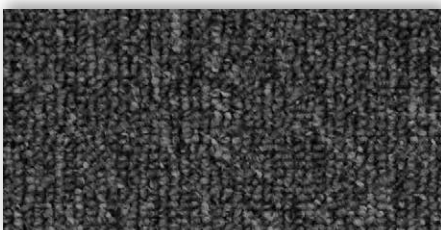
94 4m + 5m



97 4m + 5m



98 4m + 5m



99 4m + 5m

La société Associated Weavers se réserve le droit de modifier les caractéristiques de ce produit tout en conservant les mêmes qualités techniques. Il est fortement conseillé d'utiliser les coloris moyens et foncés pour les pièces à grand trafic.

Ce document peut contenir des erreurs typographiques et les couleurs des produits illustrés peuvent différer légèrement des couleurs réelles.

Die Firma Associated Weavers behält sich das Recht vor, die Eigenschaften dieses Artikels zu verändern, indem die technischen Daten die selben bleiben. Wir empfehlen, bei Objekten, Geschäften und Räumen, in denen starker Publikums-verkehr herrscht, dunkle Farben zu verwenden und nicht empfindliche helle Farben.

Für eventuelle typografische Fehler übernehmen wir keine Haftung. Die Farben der abgebildeten Produkte können geringfügig von den tatsächlichen Farben abweichen.

The Associated Weavers Company reserves the right to modify the characteristics of this product while keeping the same technical properties. We strongly recommend the use of darker colours for heavy traffic areas.

This document may contain typographical errors. The product images used are a general guide and, in reality, the colours may deviate slightly due to limitations of the printing process used.