

# Anemone

**1/10" cut pile**

**100% solution dyed  
PA IMPREL® FINESSE**

**RUG**  
Twinback

**POOLHOOGTE**  
± 8 mm

**TOTALE HOOGTE**  
± 11 mm

**POOLGEWICHT**  
± 1.300 g/m<sup>2</sup>

**TOTAAL GEWICHT**  
± 2.250 g/m<sup>2</sup>

**AANTAL NOPPEN/M<sup>2</sup>**  
± 300 000

**LICHTECHTHEID**  
≥ 7

**WATERECHTHEID**  
≥ 4-5

**WARMEDOORLAATWEERST.**  
± 0.14 m<sup>2</sup> K/W

**BRANDKLASSE**  
Cfl-s1 (EN 13501-1)  
indien verkleefd

**1/10" cut pile**

**100% solution dyed  
PA IMPREL® FINESSE**

**DOSSIER**  
Twinback

**HAUTEUR DU VELOURS**  
± 8 mm

**HAUTEUR TOTALE**  
± 11 mm

**POIDS DU VELOURS**  
± 1.300 g/m<sup>2</sup>

**POIDS TOTAL**  
± 2.250 g/m<sup>2</sup>

**NOMBRE DE POINTS/M<sup>2</sup>**  
± 300 000

**RÉSISTANCE À LA LUMIÈRE**  
≥ 7

**RÉSISTANCE À L'EAU**  
≥ 4-5

**RÉSISTANCE THERMIQUE**  
± 0.14 m<sup>2</sup> K/W

**CLASSEMENT FEU**  
Cfl-s1 (EN 13501-1)  
en pose collée

**1/10" cut pile**

**100% solution dyed  
PA IMPREL® FINESSE**

**RÜCKEN**  
Twinback

**POLHÖHE**  
± 8 mm

**GESAMTHÖHE**  
± 11 mm

**POLGEWICHT**  
± 1.300 g/m<sup>2</sup>

**GESAMTGEWICHT**  
± 2.250 g/m<sup>2</sup>

**NOPPEN/M<sup>2</sup>**  
± 300 000

**LICHTECHTHEIT**  
≥ 7

**WASSERECHTHEIT**  
≥ 4-5

**WÄRMEDURCHLASSWIDERST.**  
± 0.14 m<sup>2</sup> K/W

**BRANDKLASSE**  
Cfl-s1 (EN 13501-1)  
verklebt

**1/10" cut pile**

**100% solution dyed  
PA IMPREL® FINESSE**

**BACKING**  
Twinback

**PILE HEIGHT**  
± 8 mm

**TOTAL HEIGHT**  
± 11 mm

**PILE WEIGHT**  
± 1.300 g/m<sup>2</sup>

**TOTAL WEIGHT**  
± 2.250 g/m<sup>2</sup>

**TUFT DENSITY/M<sup>2</sup>**  
± 300 000

**LIGHT FASTNESS**  
≥ 7

**WATER RESISTANCE**  
≥ 4-5

**THERMAL RESISTANCE**  
± 0.14 m<sup>2</sup> K/W

**FIRE CLASS**  
Cfl-s1 (EN 13501-1)  
if glued

EN14041  
**CE**  
20  
Balta Industries - Kanegem-  
straat 15 - BE 8700 Tielt  
**DOP: 1011#IE00CV**  
Textile Floor Covering EN 1307  
Notified body 2401  
www.baltamediabank.com

REG. NR  
**DA02BB62**  
www.pro-dis.info

EMISSIONS DANS L'AIR INTÉRIEUR  
**A+**  
A+ A B C

**EAC**



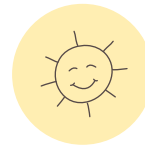
LIFETIME STAINSAFE  
WARRANTY



ETERNAL BLEACH  
CLEANABILITY



20 YEARS  
WEAR WARRANTY



INFINITE  
LIGHT FASTNESS



EVERLASTING  
SOFTNESS



Onder voorbehoud van wijzingen van de technische specificaties - Sous réserve de modifications techniques - Unter Vorbehalt von technischen Änderungen- All rights reserved to alter technical specification

	30	35	37	43	47	90	93	96	98
ca 4m	•	•	•	•	•	•	•	•	•
ca 5m	•	•	•	•	•	•	•	•	•

ETERNITY  
SOFTNESS TO LAST

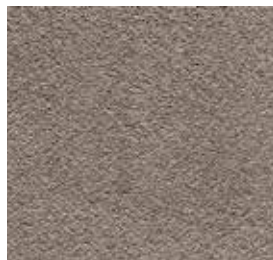
# Anemone



30



35



37



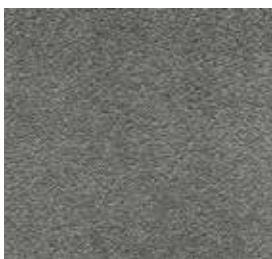
43



47



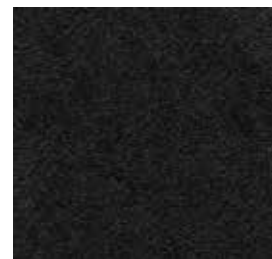
90



93



96



98

